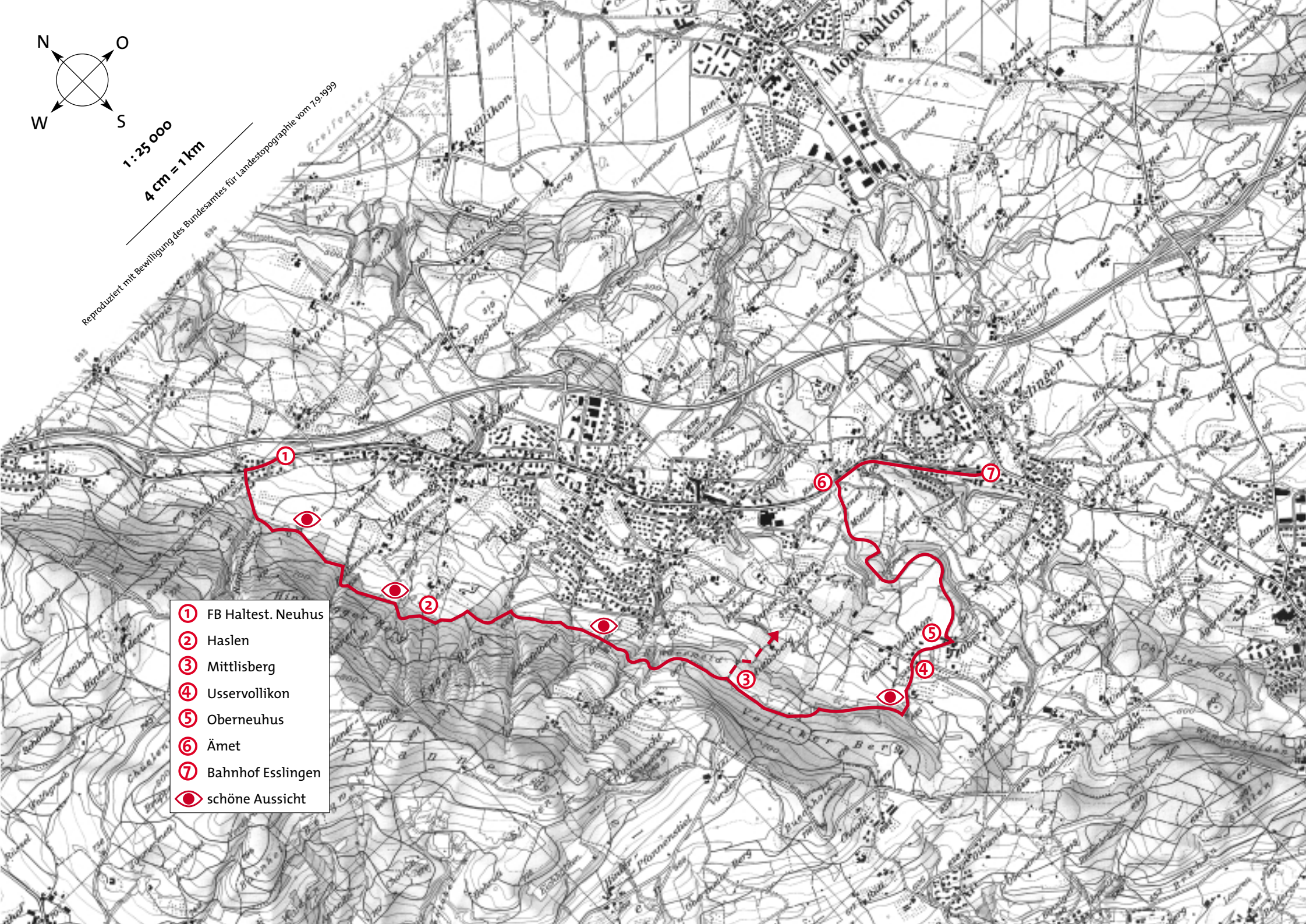


1:25 000

4 cm = 1 km

Reproduziert mit Bewilligung des Bundesamtes für Landestopographie vom 7.9.1999

- ① FB Haltest. Neuhaus
- ② Haslen
- ③ Mittlisberg
- ④ Usservollikon
- ⑤ Oberneuhus
- ⑥ Ämet
- ⑦ Bahnhof Esslingen
- 👁️ schöne Aussicht





## Wanderung: **Panoramaweg**

Start Station Neuhaus nach Esslingen, mit etwas Dorfgeografie. Wanderzeit ca. 2 Stunden.



Unsere Wanderung beginnt an der Forchbahnhaltestelle  
① **Neuhus**. Leider hat es dort fast keine Parkplätze. Mit Vorteil parkiert man in der öffentlichen gedeckten Parkanlage beim Bahnhof Esslingen und fährt mit der Forchbahn über Egg, Hinteregg nach Neuhaus.

Wir folgen der Forchbahn bis zum **Rappentobelbach**. Auf der Eggerseite führt uns der Wanderweg bis zum Waldrand. Nach Eintritt in den Wald gehen wir rechts auf einem Trampelpfad links etwas oberhalb des Waldrandes und erreichen den Morchelweg. Dieses Gebiet heisst seit alten Zeiten "**Morcheln**". Wer Glück hat findet dort zur richtigen Zeit vielleicht einige dieser schmackhaften Pilze. Wir folgen dem **Morchelweg** leicht abwärts bis zur **Ibachstrasse**. Hier ist ein schöner Rastplatz mit Bänkli und einer prächtigen Aussicht ins Oberland und über der Kirche von Egg ins Säntisgebiet, Speer und Mürtchenstock. Wir folgen der leicht ansteigenden Verlängerung der Ibachstrasse, dem **Rank-Weg**. Im ersten Rank zweigen wir links ab und erreichen leicht abwärts den **Leuenbach**. Wir folgen dem Bach aufwärts und überqueren ihn weiter oben über einen gut begehbaren Steg. Der schmale Weg führt uns aufwärts und nach einer Windung auf einen breiten Waldweg (**Bergstrasse**). Diesem folgen wir leicht abwärts, fast dem Waldrand entlang bis zum Bollerrain. Hier in der **Berglegi** haben wir einen prächtigen Überblick über Hinteregg und den Greifensee. Direkt vor uns sehen wir das Reservoir Hinteregg. Wir benutzen den **Bollerrein** aufwärts und zweigen sofort halblinks ab und überqueren den **Hinteregger Dorfbach**. Kurz danach sehen wir durch die  
② Bäume die Pfadihütte in den **Haslen**. Wer will, kann sich dort unten auf einem schönen Lagerfeuerplatz in die Jugendzeit zurückerinnern. Vor dem **Haslenbach** erreichen wir den

**Guldener Chilen-Weg** der uns bald aus dem Wald führt, wo sich uns ein weiterer Ausblick über unser schönes Oberland und unser Dorf bietet. (Auf diesem Weg erreichten die

Familien unserer Aussenwacht Guldenern sonntags die Kirche und die Kinder die Schule.) Viele gefällte Stämme die sich gut als Rastplatz eignen zeigen uns die Abzweigung nach halbrechts in die **Militär-Strasse**. Sie führt uns leicht abwärts durch einen prächtigen Wald über zwei Arme des **Egger Dorfbaches** an die Pfannenstielstrasse. Nach 250 m leichtaufwärts zweigt links eine schöne Waldstrasse ab. Bald erreichen wir den **Vorder-Radrain** mit dem wohl schönsten Aussichtspunkt auf unserem Weg, sogar Ruhebänke locken zum Verweilen. Die neuangelegte Waldstrasse führt uns nun fast immer auf gleicher Höhe zuerst über die 2 Arme des **Hofnerbaches**, dann an einen  
③ schönen Ausblick oberhalb des **Mittlisberg** (Wer genug hat, kann hier links hinunterwandern zur Ämet) nach Usservollikon (ab Vorder Radrain nicht ganz 2 km).

Beim Austritt aus dem Wald geniessen wir nochmals das Panorama bis zu den Glarneralpen. Hier gehen wir links abwärts  
④ nach **Usservollikon**. Wir überqueren die Meilenerstrasse mitten im Weiler. Nach dem ersten grossen Bauernhaus im Weiler  
⑤ **Oberneuhus** (rechts unübersehbar die Hühnerfarm Pfister mit der Reklame: Eier Selbstbedienung und Verkauf) nehmen wir links um das Bauernhaus herum den **Ängiweid-Weg**. Er führt uns durch lichte Waldungen und Matten, teilweise am Waldrand, zuerst über den **Chnollibach** und dann dem **Ämeterbach** entlang zur Forchbahnstation im **Ämet**. Von dort ist es nicht mehr weit auf dem rechten Trottoir der  
⑦ Forchbahn entlang zurück zum **Bahnhof Esslingen**. Viel Spass!

## Wandervorschlag Nr. 3 «Panoramaweg»

Start Neuhaus,  
Ende Bahnhof Esslingen.  
Wanderzeit ca. 2 Stunden.



**IG • SPORT • EGG**  
INTERESSENGEMEINSCHAFT  
DER EGGER SPORTVEREINE

# Sport, Spiel und Spass

Vorschläge für Familienwanderungen durch unsere schöne Gemeinde. Ausgangs- und Endpunkt ist immer eine Haltestelle der Forchbahn, so dass mit einer Fahrt wieder der Ausgangspunkt erreicht werden kann.



Sponsoring und Produktion:  
Rhyner am Pfannenstiel

Idee und Wandervorschläge:  
IG Sport Egg  
Auskunft: W. Wild 01-984 17 63